



外壁調査には足場等不要の**赤外線調査**がおすすめです！

建築基準法に基づく「定期報告の外壁調査」に赤外線調査が加わりました。

建築基準法第 12 条に基づく**特殊建築物等定期報告制度**が平成 20 年 4 月以降見直され、ご所有の建物が竣工・改修から 10 年を経る場合に、外壁の調査・報告が義務付けられています。この定期報告をすべきであるのにしなかったり、虚偽の報告を行った場合は、**罰則の対象（百万円以下の罰金）**となります。

築年数を経た外壁は見た目には分からない外壁の浮きや剥離が生じている場合があります。そのままにしておくと、雨水の侵入や振動の影響で落下する場合があります。**思わぬ修繕費用**や**落下による万が一の人身事故**が起こる前に、是非外壁調査をお勧めします。

定期報告は所有者・管理者に課せられた義務です!!



日常の維持保全や定期調査・検査を怠ると…
思わぬ事故が発生し、社会的な責任が問われることも!!

赤外線調査のメリット

快適性

- ・ 振動、騒音がない
- ・ 居住者に不快感を与えない

迅速性

- ・ 足場設置撤去に要する工期が不要
- ・ 調査も数日で終了

定期報告にも対応

- ・ 短期間で調査～報告書提出が可能
- ・ 定期的な実施により経年劣化の監視が可能

経済性

- ・ 足場やゴンドラ不要
- ・ 工期も短縮

安全性

- ・ 高所作業もなし
- ・ 交通支障もなし

足場不要!!



赤外線調査の流れ

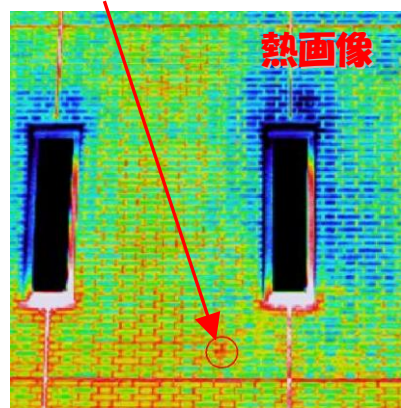


- ・ウチの建物は大丈夫だろうか。
- ・どこに調査を頼めばいいんだろう。
- ・費用はどのくらい掛かるんだろう。



可視画像

目に見えない浮きでも
赤外線調査で発見できます。



熱画像

1. お問い合わせ

費用や工程など、何でもお気軽にお問い合わせ下さい。

2. お見積り

お客様とのヒヤリングを基にお見積りを作成し、ご契約頂きましたら、調査日程等のお打合せをさせていただきます。
※必要に応じ事前現地調査をいたします。

3. 計画・撮影

調査計画を立て詳細事項を決定した上で、赤外線サーモグラフィにより熱画像、デジタルカメラにより可視画像を撮影します。

4. 解析・診断

撮影データを基に JAIRA 法に基づいた有資格者により解析・診断を行います。

5. 結果報告

解析結果を基に異常箇所を指摘し報告書形式にまとめ、お客様にご報告いたします。

6. 調査後は？

万一、欠陥等が発見された場合でも、対応策の提案から補修・改修工事まで、弊社にて引き続きサポートさせていただきます。

調査～補修・改修工事のご用命は太啓建設までご相談ください。

高度な調査技術によりさまざまな構造物の劣化調査にお応えします！

■赤外線調査

赤外線法に必要な知識と技術をもった赤外線サーモグラフィが、構造物の浮き・はく離について信頼性の高い技術をもって現地撮影、画像解析・診断をおこない、高度な調査成果を皆様にお届けします。



一般社団法人 日本赤外線劣化診断技術普及協会

浮き・はく離
の抽出

■デジタル画像調査

弊社の技術である『デジタル画像による、構造物の点検・分析支援システム』による、構造物のひび割れなど劣化部の位置・長さ・幅・面積を高い精度で測定し、高度な調査成果を皆様にお届けします。

ひび割れ等
の抽出

※赤外線調査とデジタル画像調査の併用で、より高度で詳細な調査成果を得られます。
※弊社は、一般社団法人 日本赤外線劣化診断技術普及協会（JAIRA）の協会員であり、同協会の定める JAIRA 法を遵守した調査業務を行っております。



太啓建設株式会社

URL <http://www.taikei-con.co.jp/>

本社 〒471-0071 愛知県豊田市東梅坪町 10 丁目 3 番地 3
TEL 0565-31-1271 FAX 0565-31-9137

名古屋支店 〒462-0819 愛知県名古屋市中区平安一丁目 7 番 13 号
TEL 052-991-5186 FAX 052-916-2480

関東支店 〒210-0015 神奈川県川崎市川崎区南町 1 番 1 日本生命ビル 9F
TEL 044-382-1271 FAX 044-382-1272